

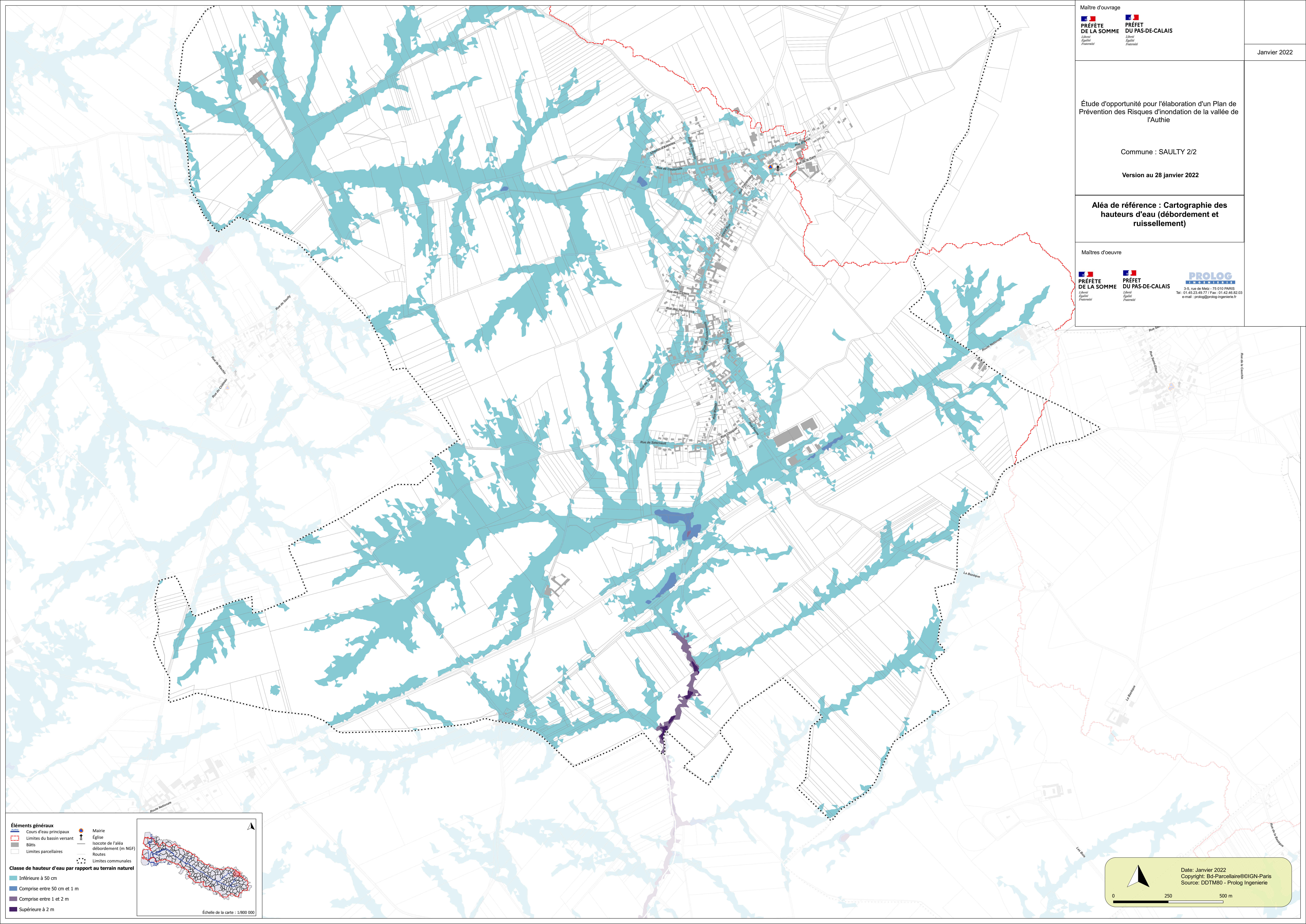
Étude d'opportunité pour l'élaboration d'un Plan de Prévention des Risques d'inondation de la vallée de l'Authie

Commune : SAULTY 2/2

Version au 28 janvier 2022

**Aléa de référence : Cartographie des hauteurs d'eau (débordement et ruissellement)**

Maitres d'oeuvre

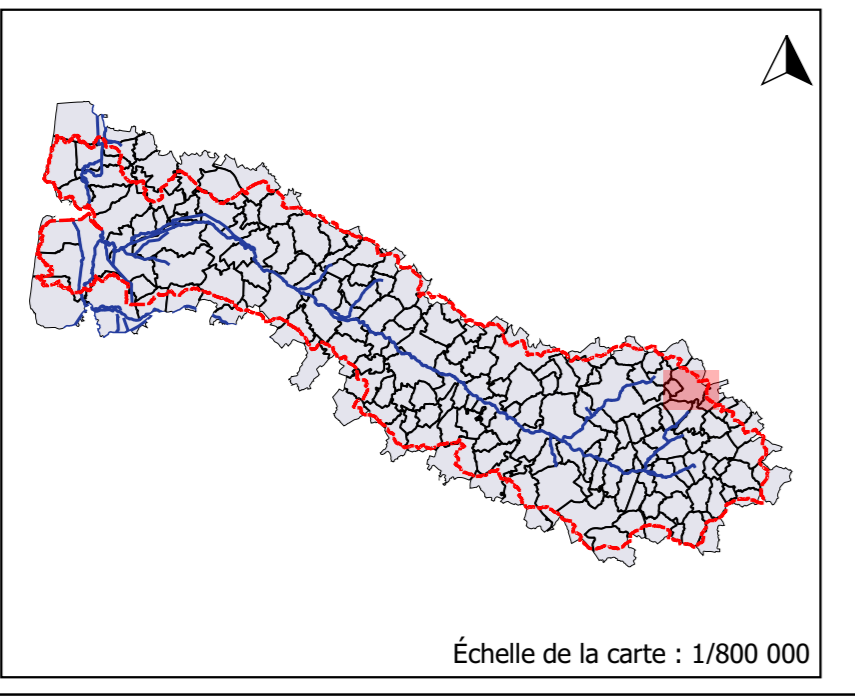


**Éléments généraux**

- Cours d'eau principaux
- Limites du bassin versant
- Bâts
- Limites parcellaires
- Mairie
- Église
- Isocote de l'aléa débordement (m NGF)
- Routes
- Limites communales

**Classe de hauteur d'eau par rapport au terrain naturel**

- Inférieure à 50 cm
- Comprise entre 50 cm et 1 m
- Comprise entre 1 et 2 m
- Supérieure à 2 m



Date: Janvier 2022  
 Copyright: Bd-Parcellaire©IGN-Paris  
 Source: DDTM80 - Prolog Ingenierie